

# 城北小よい子のきまり

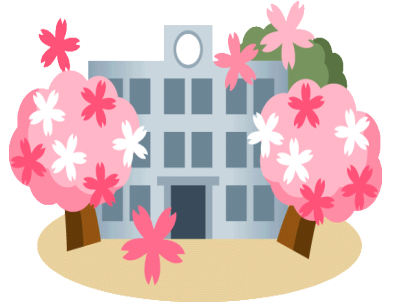
れいわ ねんど  
令和6年度

## 【登校時】

- ① 通学班で午前7時50分から午前8時10分の間に登校します。
- ② 安全帽（黄色）をかぶって登校します。
- ③ 学校に關係のないものは持ってきません。
- ④ 忘れ物に気付いても取りに帰りません。

## 【学校での生活】

- ① 学校に来たら、名札を胸につけます。帰る時には置いていきます。  
（1年生の1学期は家で着けてきます。）
- ② 教室や廊下で遊んだり、走ったりしません。
- ③ バランダには絶対に出ません。



## 【休み時間】

- ① 赤い旗が出ている時、校庭は使いません。
- ② 校舎内やロータリーでは遊びません。
- ③ 朝礼台や掲揚塔では遊びません。
- ④ 校舎の近くではボールで遊びません。
- ⑤ 遊具は低学年優先で使います。

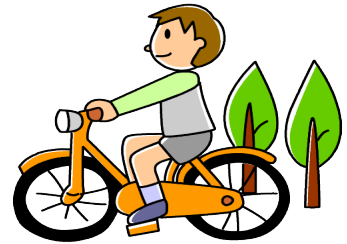


## 【体育】

- ① 体育は、体育着と紅白帽を着て行きます。
- ② 寒い日は、トレーナーを着たり、長ズボンをはいたりすることができます。  
（フード付きは禁止、運動内容によっては金具が付いているものも禁止）

## 【給食・清掃】

- ① 給食当番は、給食着を着て準備します。
- ② マスクを付け、ナフキンの用意をして待ちます。
- ③ 紅白帽をかぶって掃除をします。



## 【下校・下校後】

- ① 下校時刻を守ります。  
（完全下校 月曜日⇒午後2時45分 火曜日～金曜日⇒午後3時40分）
- ② 登下校のときは、白門から出ます。黒門や駐車場は車の出入りがあり危険なので通りません
- ③ 自転車は、駐輪場の白い線の内側に沿ってきちんと置きます。
- ④ 校庭に自転車で入ったり、ゴミを出しません。（校庭にお菓子やジュースの持ち込みは禁止）

【原則】 1～3年生は、子どもだけで自転車に乗りません。家の人と一緒に乗ります。

4年生は自転車運転免許を取ってから学区内で乗ります

5・6年生は、乗る場所の話合いをして、交通ルールを必ず守って乗ります。

- ⑥ 下校後、校舎内に用事のある時は、家の人と一緒に職員室の先生に断ってから入ります。
- ⑦ 放課後、外で遊ぶ時は、家の人に「誰とどこで遊ぶか」を伝えます。校庭で遊ぶ場合もさいたま市の放送が流れたら家に帰ります。（3月～10月は午後5時、11月～2月は午後4時）